

地区体育館

障がい者スポーツ 施設使用料支援事業

障がい者スポーツの推進を図ることを目的として、尼崎市内在住・在勤の障がい者グループを対象に、地区体育館をご利用いただくにあたり、施設使用料の一部助成を行う支援事業です。

内容

施設使用料の半額を助成します

※減免対象団体は減免後の額の半額を助成します。

対象

市内在住及び在勤者で、登録人数の7割以上が「障害者手帳」をお持ちの団体、グループ

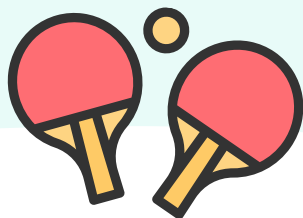
※公共施設予約システムへの登録時に障害者手帳のコピーをご提出ください。

施設

尼崎市内の地区体育館
(武庫健康ふれあい体育館を含む)

第1フロア及び第2フロア

※1グループにつき、各地区体育館で月1回のみ



詳しくは、各体育館へお問合せください。

※公共施設予約システムの利用者登録が必要です。

場所	住所	電話番号	場所	住所	電話番号
中央体育館	尼崎市西御園町93-2	06-6413-8171	立花体育館	尼崎市三反田町1-1-1	06-6423-5550
小田体育館	尼崎市潮江1-15-3	06-6498-4761	武庫健康ふれあい体育館	尼崎市武庫元町3-14-1	06-4950-8222
大庄体育館	尼崎市菜切山町20	06-6419-5373	園田体育館	尼崎市食満2-1-1	06-6492-5286